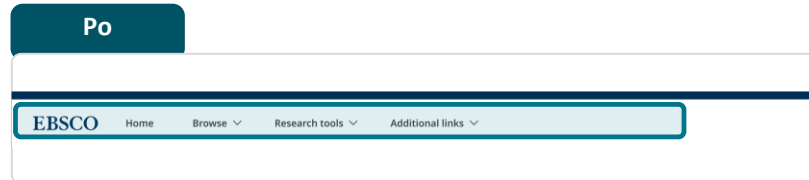
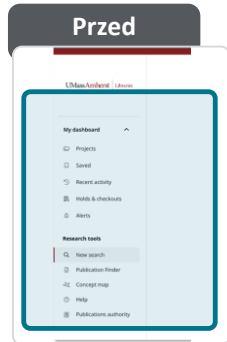


Zmiany nawigacji w interfejsach EBSCO

Szybki przewodnik „przed i po” dotyczący zaktualizowanego sposobu nawigacji. Zmiany w nawigacji wejdą w życie 7 lipca.

1 Lewy panel nawigacyjny został przeniesiony na górę strony

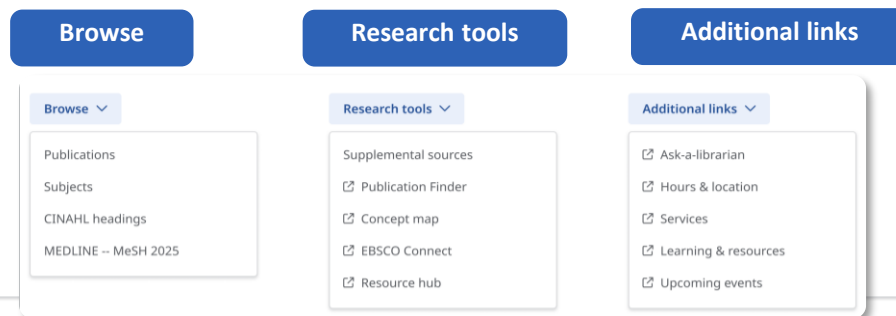
Główna nawigacja została przeniesiona na górę interfejsu, aby umożliwić szybszy dostęp.



Menu po lewej stronie zostało zastąpione bardziej przejrzystą nawigacją u góry.

2 Elementy nawigacji zostały pogrupowane

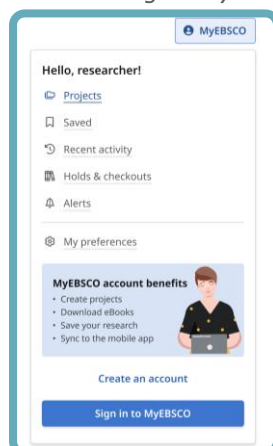
Sekcje Przeglądanie, Narzędzia badawcze i Dodatkowe linki zostały uporządkowane w dynamicznych menu u góry.



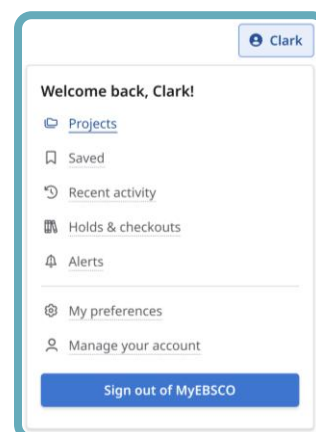
3 Funkcje Mojego pulpitu zostały przeniesione do MyEBSCO

Funkcje Mojego pulpitu pozostają dostępne i są widoczne razem z innymi opcjami personalizacji.

Użytkownik niezalogowany



Użytkownik zalogowany

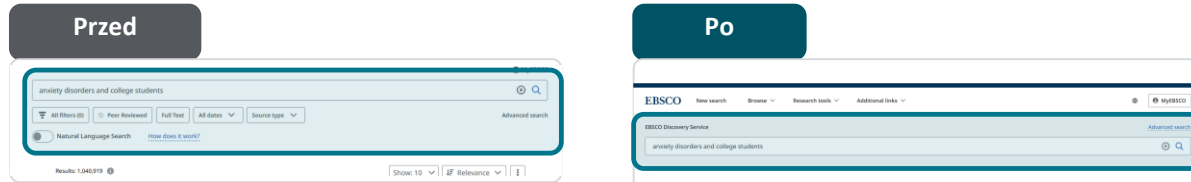


Zmiany w obszarze wyszukiwania i wyników

Obszar wyszukiwania, panel filtrów i lista wyników zostały dostosowane, aby ułatwić przeglądanie i nawigację po wynikach wyszukiwania.

4 Wygląd obszaru wyszukiwania został zmodyfikowany

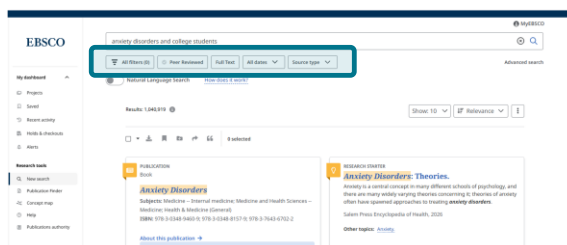
Zmniejszony obszar wyszukiwania zwalnia miejsce, dzięki czemu użytkownicy mogą szybciej dotrzeć do wyników.



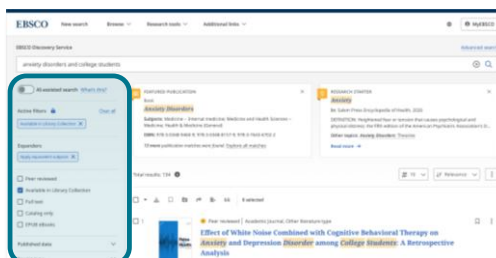
Opcje wyszukiwania zostały uproszczone, a przestrzeń nad wynikami została zmniejszona.

5 Panel filtrów po lewej stronie jest dostępny

Administratorzy biblioteki mogą skonfigurować panel filtrów tak, aby otwierał się domyślnie.



Filtry są łatwe do znalezienia po wyszukiwaniu, co wspiera typowe procesy zawężania wyników.



6 Na stronie wyników została wprowadzona paginacja

Stronicowanie pozwala użytkownikom przejść bezpośrednio do wybranej części listy wyników.



Co się nie zmienia

Zaawansowane funkcje wyszukiwania oraz istniejące konfiguracje profili pozostają bez zmian, w tym niestandardowe ograniczniki, CustomLinks, banery (placards), ustawienia domyślne i logo.